

# Liberty Pumps®

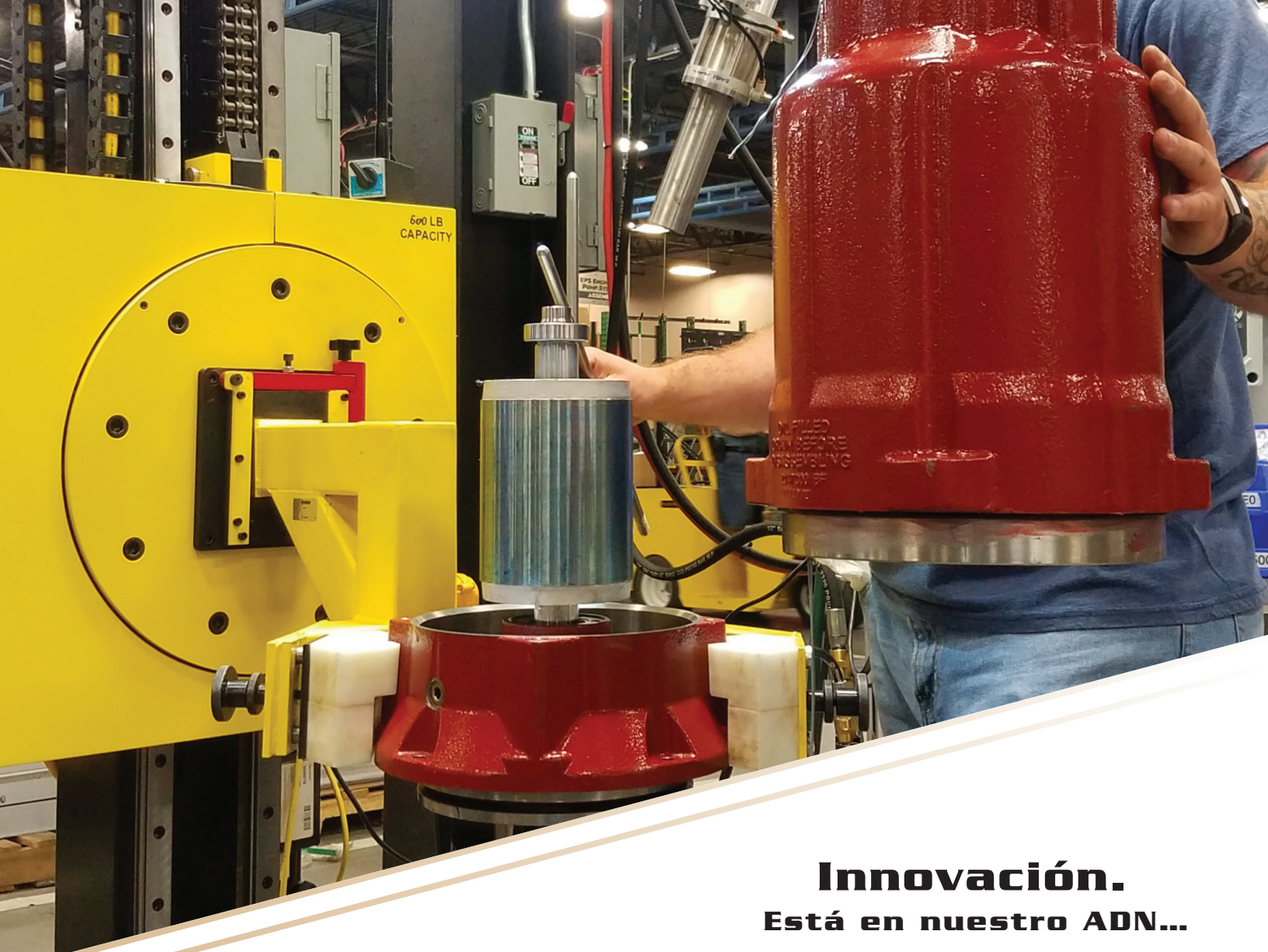
Engineered **Products**

## LEP



Agua Residual | Comercial  
Municipal | Industrial

Una empresa de Familia y de los Empleados



## **Innovación. Está en nuestro ADN...**

Por más de 60 años, Liberty Pumps ha estado innovando en el diseño de bombas dentro de una cultura empresarial que fomenta la pasión por brindar el mejor servicio y la más alta calidad posible a nuestros clientes.

Con más de 25 patentes en los EE. UU., nuestro talentoso equipo de ingeniería avanza constantemente la tecnología de bombas con diseños que amplían las expectativas básicas, incorporando características diseñadas para mejorar el rendimiento y ofrecer mejores soluciones para las aplicaciones de bombeo más exigentes.

Como empresa privada, familiar y de los empleados, nos enorgullece tener la propiedad total de nuestra marca. Para nosotros, una bomba no es solo un producto. Es nuestra reputación.

Es lo que hacemos. Está en nuestro ADN ...

**Orgullosamente construido en EE. UU. con componentes estadounidenses y globales!**

**Una empresa de Familia y de los Empleados**

# Diseño Innovador. Componentes de Alta Calidad.

## Doble Sello Mecánico

Entrada de cable epóxico o diseño opcional de Quick-connect

Bloque de terminales para cableado interno simplificado

Diseño compatible con VFD y brocha de eje de conexión a tierra

Aislamiento de motor inverso Clase H

Construcción de Motor de Eficiencia Premium NEMA® IE3

Acabo durable de recubrimiento en polvo

## Sistema Avanzado de Enfriamiento MidTherm™

Proporciona un enfriamiento avanzado del motor al aumentar el volumen de aceite y expandirlo hacia la cámara central de la bomba, permitiendo que se enfríe por medio del líquido bombeado. Diseño disponible en todas las bombas con doble sello mecánico

Sistema robusto de cojinetes de rodamientos para un mínimo de vida útil de 100,000 hr B10

## Tecnología ClearNotch™

Ranuras de expulsión de material en el impulsor y la voluta actúan en conjunto para desviar y limpiar materiales que podrían alojarse entre el borde exterior del impulsor y la voluta. Este diseño único reduce en gran medida la posibilidad de atasco.

Una característica estándar en todos los diseños Vortex, Monocanal y 2-Alabes.

## Impulsores Disponibles



Vortex



Monocanal



Cerrado de 2 Alabes



Grinder  
**V-Slice**  
Cutter Technology

3XLM-Series Shown

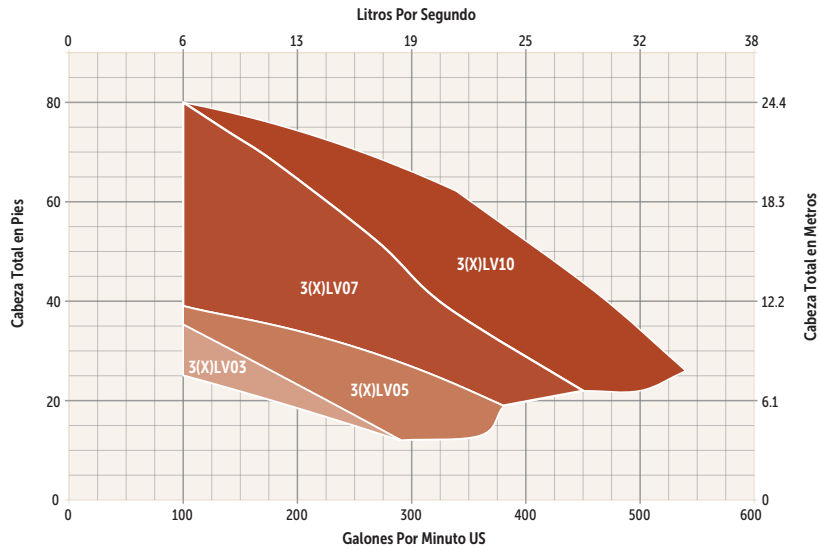
Patente: Visite  
[www.LibertyPumps.com/LEP/patents](http://www.LibertyPumps.com/LEP/patents)

# 60 Hz Rango de Operación

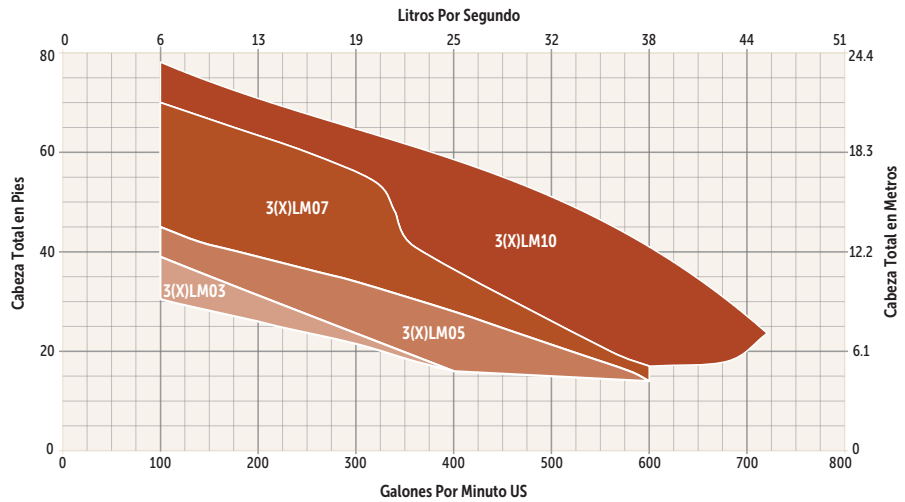
## Manejo de Sólidos 3"

Bombas Liberty Pumps de la Serie- LM, LV or LE, con tecnología de impulsor ClearNotch™ y enfriamiento eficiente MidTherm™, proporciona un rendimiento confiable y robusto con menos atascos. Diseñado con un alto nivel de eficiencia operativa y construcción de motor de Eficiencia Premium NEMA® IE3, la línea de bombas sumergibles fabricadas en EE. UU. de Liberty Pumps ofrece los más bajos costos de operación y mantenimiento a largo plazo.

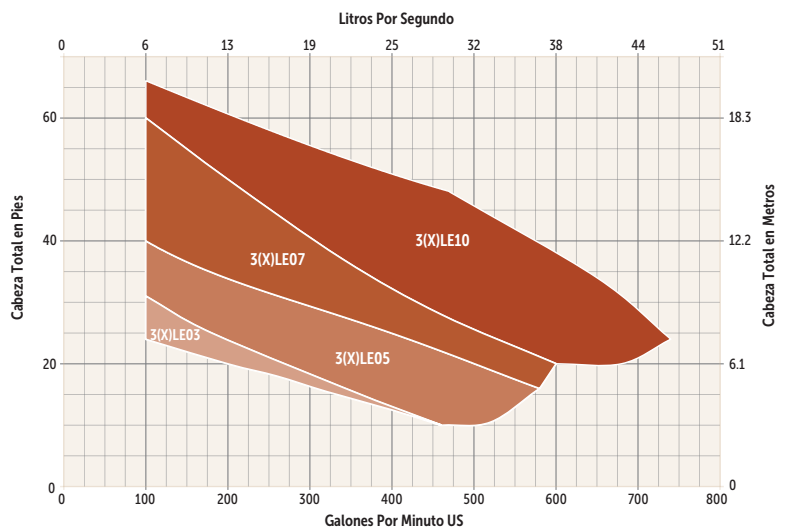
**3LV/XLV  
Vortex**



**3LM/XLM  
Monocanal**

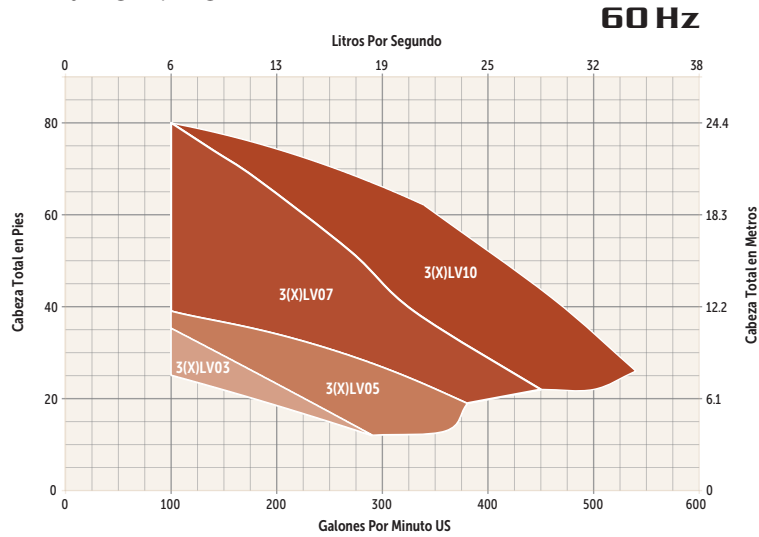


**3LE/XLE  
Cerrado de  
2 Alabas**



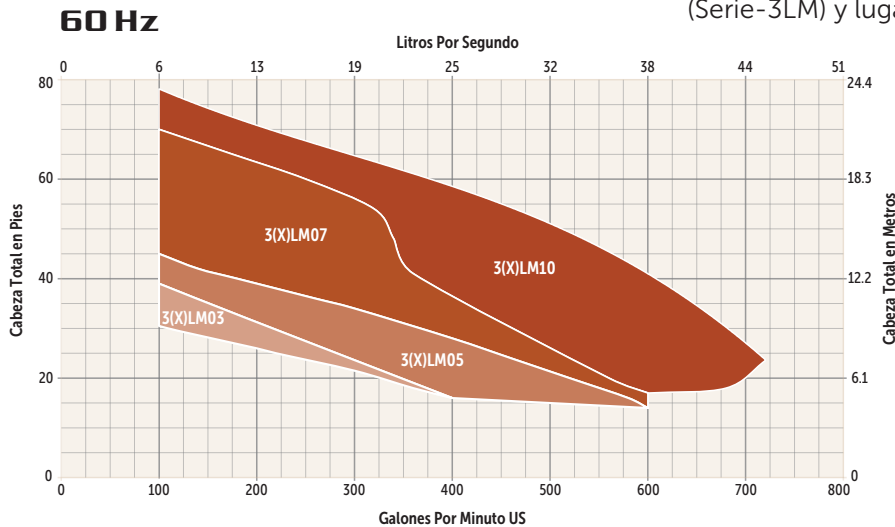
# Vortex Serie 3LV y Serie 3XLV

- Rango: 3 hp a 10 hp (2.2 kW a 7.5 kW)
- Manejo de sólidos de 3"
- Brida ANSI® de 4"
- Tecnología **ClearNotch™** reduce atascamiento
- Diseño compatible con VFD
- Construcción de Motor de Eficiencia Premium NEMA® IE3
- Sistema avanzado de enfriamiento **MidTherm™**
- Modelos disponibles para aplicaciones en lugar ordinario (Serie-3LV) y lugar peligroso (Serie-3XLV)



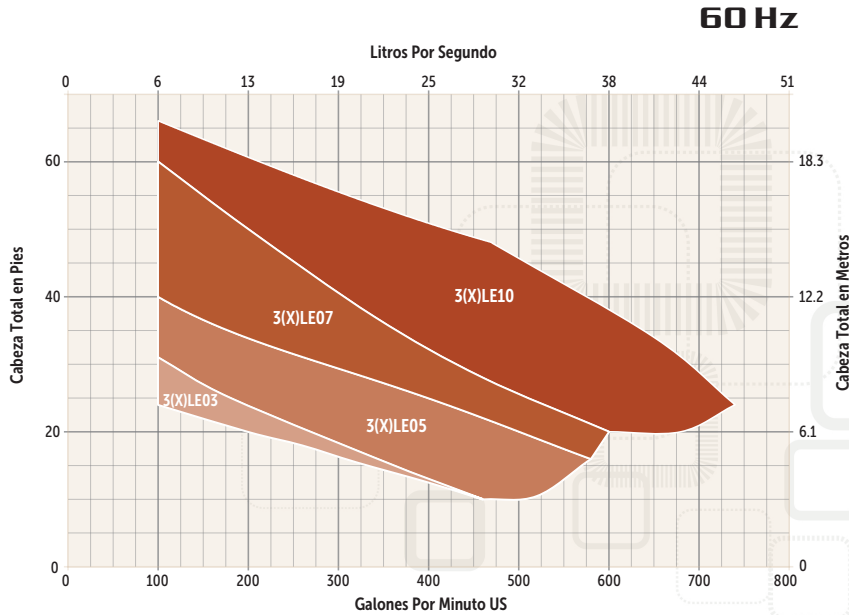
# Serie 3LM y Series 3XLM Monocanal

- Rango: 3 hp a 10 hp (2.2 kW a 7.5 kW)
- Manejo de sólidos de 3"
- Brida ANSI® de 4"
- Tecnología **ClearNotch™** reduce atascamiento
- Diseño compatible con VFD
- Construcción de Motor de Eficiencia Premium NEMA® IE3
- Sistema avanzado de enfriamiento **MidTherm™**
- Modelos disponibles para aplicaciones en lugar ordinario (Serie-3LM) y lugar peligroso (Serie-3XLM)



# Cerrado de 2 Alabes Serie 3LE y Serie 3XLE

- Rango: 3 hp a 10 hp (2.2 kW a 7.5 kW)
- Manejo de sólidos de 3"
- Brida ANSI® de 4"
- Tecnología **ClearNotch™** reduce atascamiento
- Diseño compatible con VFD
- Construcción de Motor de Eficiencia Premium NEMA® IE3
- Sistema avanzado de enfriamiento **MidTherm™**
- Modelos disponibles para aplicaciones en lugar ordinario (Serie-3LE) y lugar peligroso (Serie-3XLE)



## Modelos de Sello Único

### Opciones

- Brida vertical removible de 3" NPT (opcional)
- Brida vertical removible de 4" NPT (opcional)

### Opciones de Descarga Vertical



3" NPT vertical



4" NPT vertical



**K001901**  
Opcional ANSI de 3" a 4"

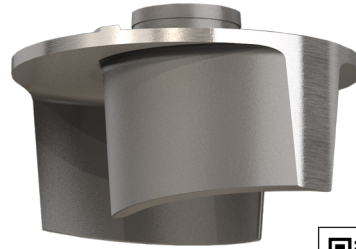


**K002027**  
Opcional ANSI de 3" a 4"

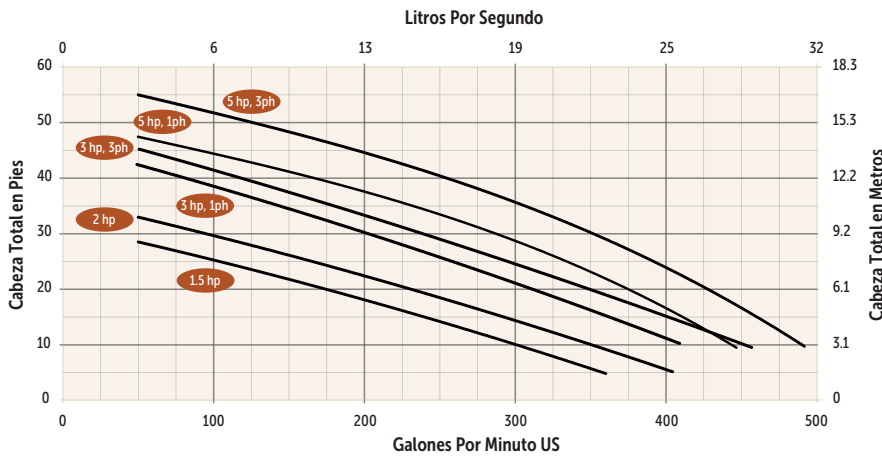
# Modelos de Sello Único 1.5-5 hp

## Serie 2LE

- 1.5 hp a 5 hp (1.12 kW a 3.7 kW)
- Manejo de sólidos de 2.5"
- Diseño de un solo sello mecánico
- Impulsor abierto de 2 alabes
- Brida ANSI® de 3"
- Cable de poder con desconexión rápida Quick-connect (estándar)

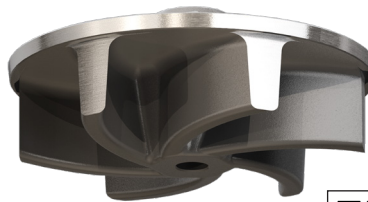


60 Hz

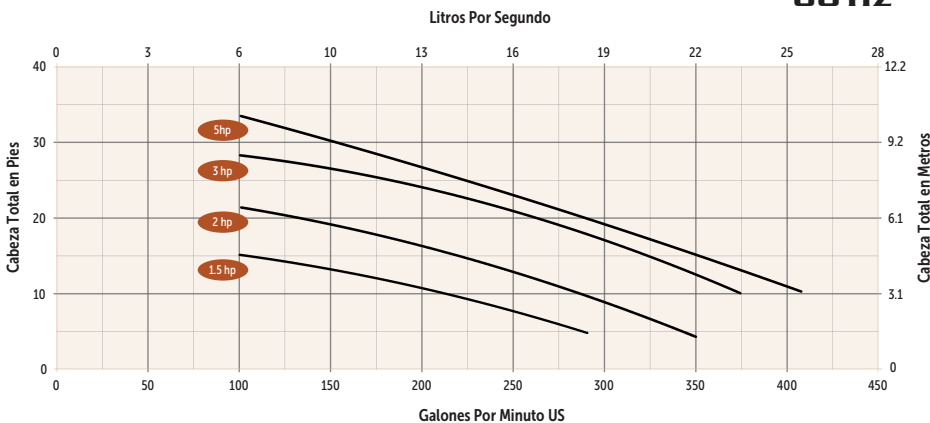


## Serie 3LEV

- 1.5 hp a 5 hp (1.12 kW a 3.7 kW)
- Manejo de sólidos 3"
- Diseño de solo un sello
- Impulsor tipo Vortex
- Brida ANSI® de 4"
- Cable de poder con desconexión rápida Quick-connect (estándar)



60 Hz



# Cuando un atascamiento simplemente no es una opción

La única Tecnología patentada de Corte V-Slice®.

Estableciendo un nuevo estándar en el rendimiento de las bombas trituradoras.



Patente: Visite  
[www.LibertyPumps.com/LEP/patents](http://www.LibertyPumps.com/LEP/patents)

Por más de 20 años, la Serie de trituradoras Omnivore® de Liberty Pumps ha liderado la categoría de 2 hp en rendimiento y durabilidad con nuestra tecnología patentada de corte **V-Slice®**. Este diseño robusto y potente ahora está disponible en modelos de hasta 15 hp. Cuando las aplicaciones más exigentes requieren más volumen y el sistema de corte más potente disponible, solo hay una opción. Trituradoras Omnivore®.

Observa  
cómo  
tritura!





# Trituradoras Omnivore® Series LG

## Trituradora 2.5 hp (1.9 kW)

- Tecnología de Corte V-Slice®
- Impulsor y Sistema de cortado en acero inoxidable
- Cable de poder con desconexión rápida (solo en aplicación ordinaria)
- Apto para sistemas de rieles de guía de la Serie-GR20
- Fits G90 elbow
- Single guide pipe design with auto-align feature
- Powder coated for corrosion resistance
- Includes: mating flange, stainless steel bolts and sealing grommet



**Liberty Pumps**  
 Incorp. NY, USA  
 Model: LGV02M-2  
 V: 230 A: 17  
 Hz: 60 1~ HP: 2.5  
 Ser#: 21VT21 Config: C05  
 Date: 091823  
 Country of Origin: US  
 1241000

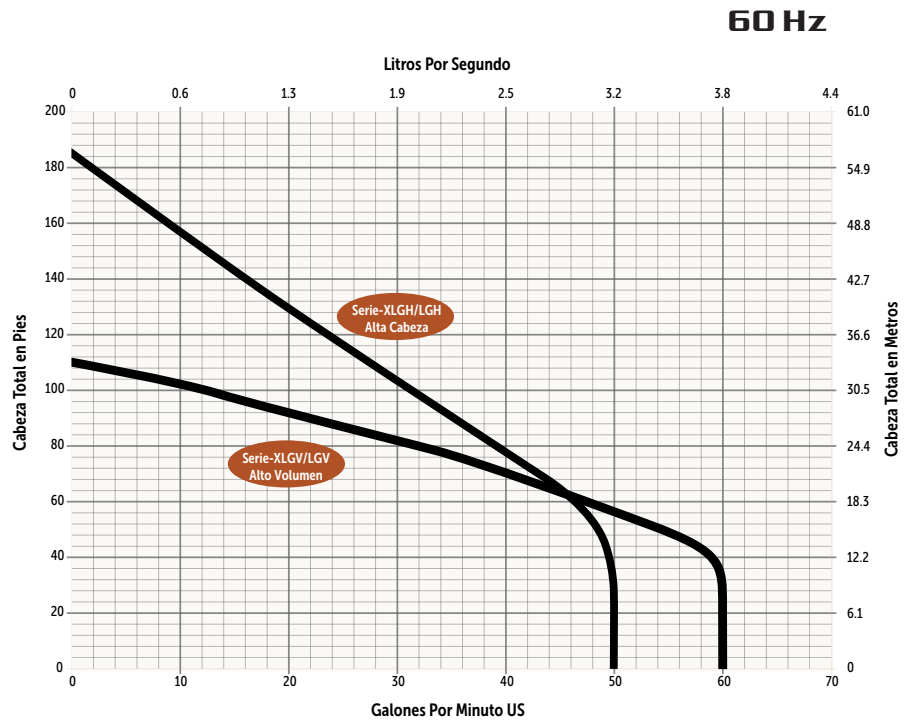
### Ubicación Ordinaria

Serie-LGV02 Alto Volumen  
 Serie-LGH02 Alta Cabeza

### Ubicación en Lugar Peligroso

Serie-XLGV02 Alto Volumen  
 Serie-XLGH02 Alta Cabeza

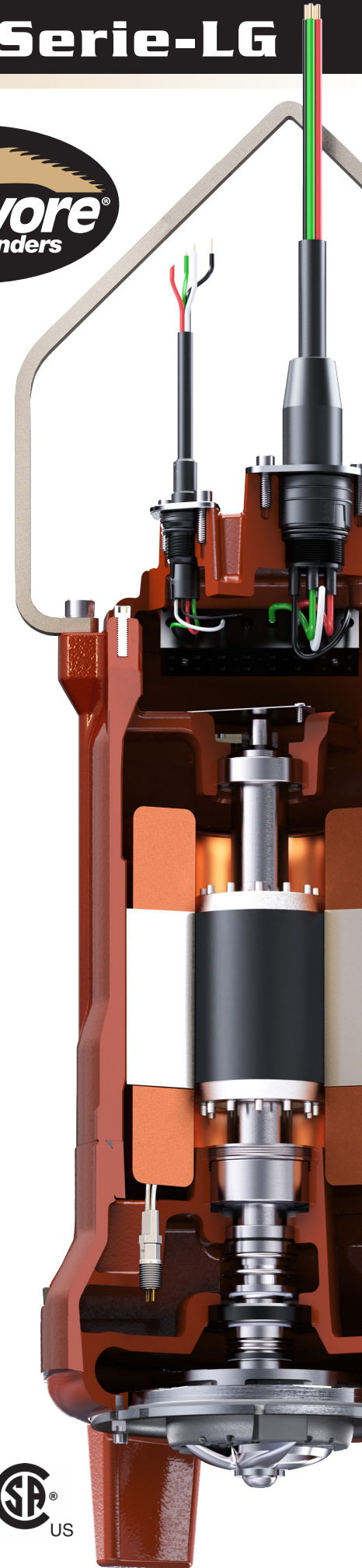
Clase 1, División 1, Grupo C, D T4  
 Clase 1, Zona 1, Grupo IIA, IIB T4



# Trituradoras Omnivore® Serie-LG

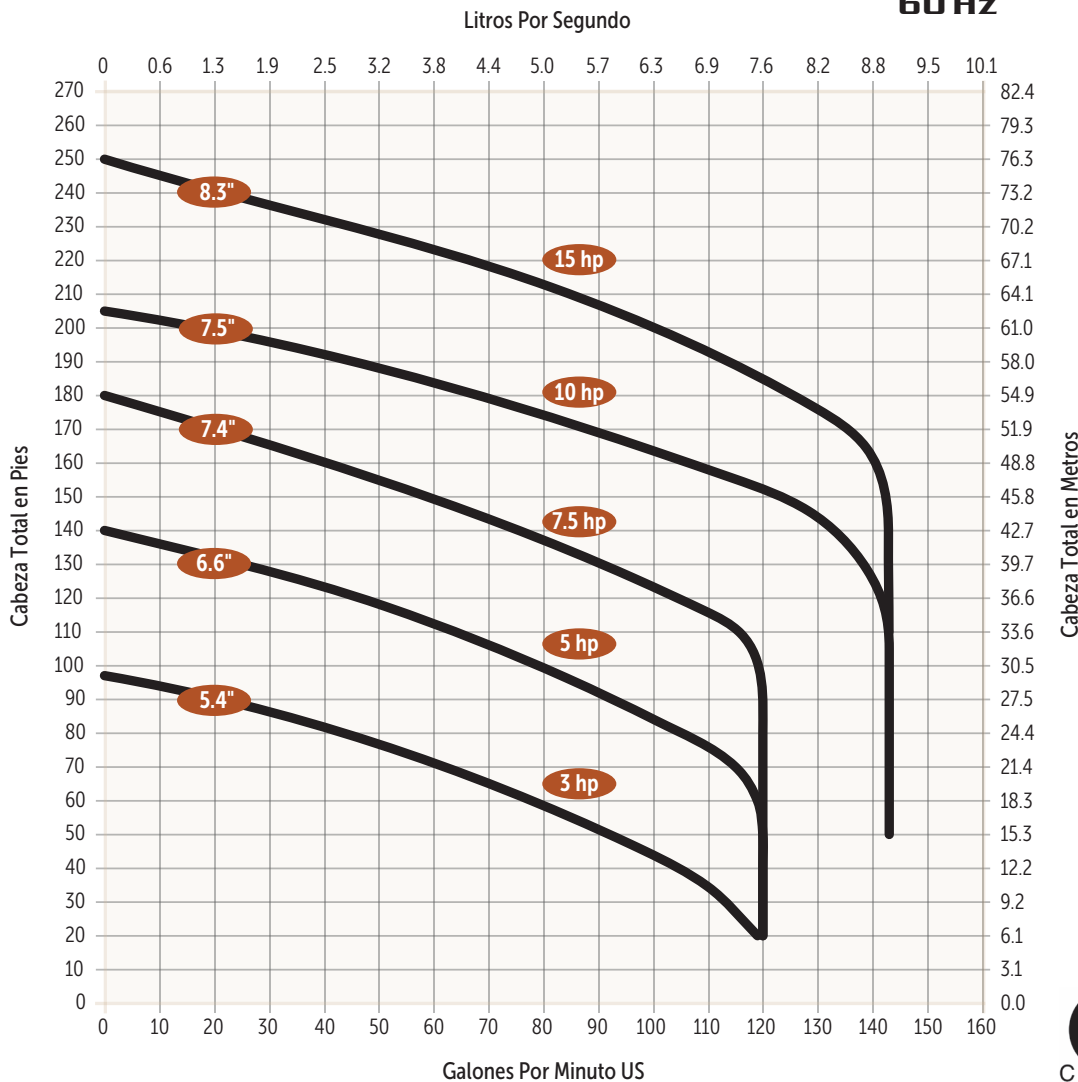
## Características

- Rango: de 3 hp a 15 hp (de 2.2 kW a 11.2 kW)
- Impulsor de acero inoxidable 316
- Modelos disponibles en alto-volumen o alta-cabeza
- Modelos para aplicaciones en lugar ordinario o lugar peligroso
- 3-7.5 HP – Descarga horizontal ANSI de 2", 2.5" y 3", o descarga vertical NPT de 2" y 3"
- Opciones de cable con conexión estándar Quick-connect o heavy-duty Quick-connect
- 10-15 HP – Descarga horizontal ANSI de 3"
- Diseño de doble sello mecánico y sensor de falla del sello mecánico
- Sistema de riel de guía se ajusta a la Serie-GR3
- Sistema avanzado de enfriamiento **MidTherm™**
- Diseño compatible con VFD
- Construcción de Motor de Eficiencia Premium NEMA® IE3



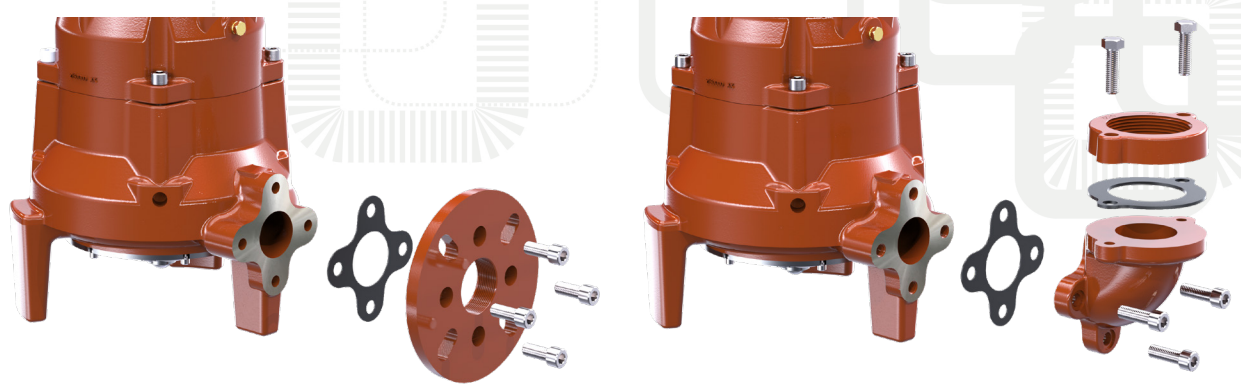
### LGH Alta Cabeza

60 Hz



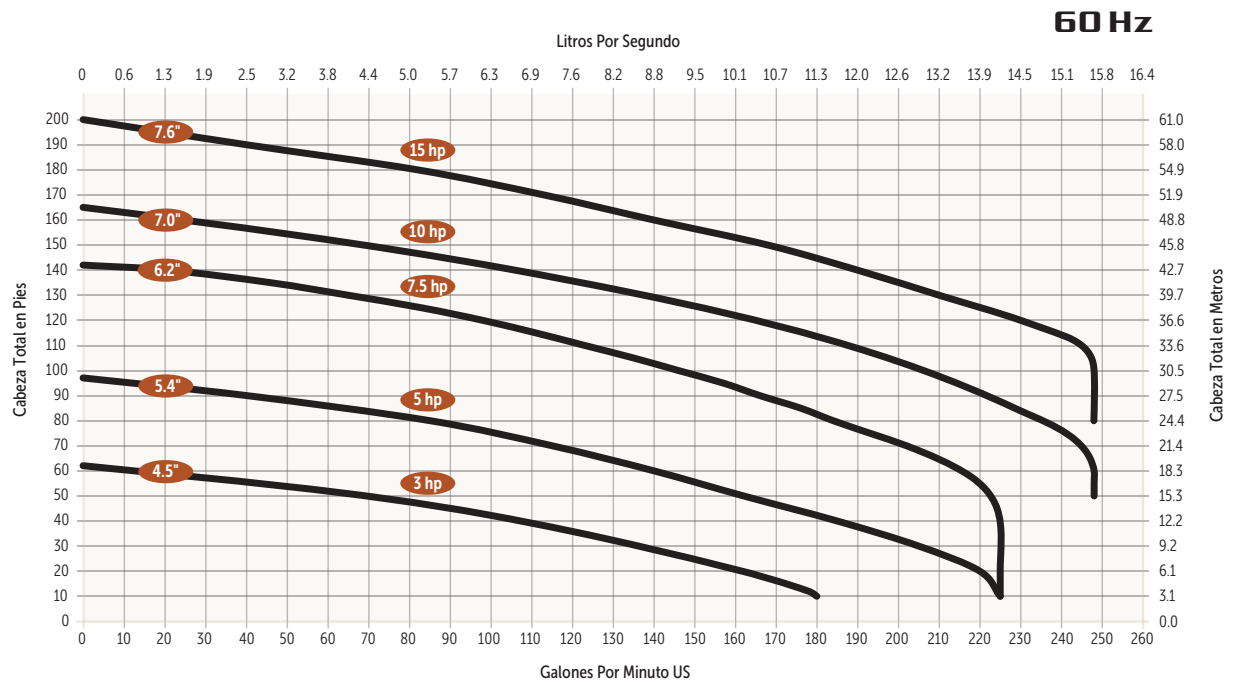
**NUEVO!**

**Combo Voluta**  
 permite múltiples  
 opciones de descarga  
 para modelos de 3, 5 y 7.5 HP  
 (Ubicación ordinaria)



**DISPONIBLE EN**  
**LGH Alta Cabeza y LGV Alto Volumen**

**LGV Alto Volumen**



Consulta la literatura de la serie LGH/LGV para obtener las especificaciones completas del producto.

# Paneles de Control

- Gabinetes disponibles en fibra de vidrio o acero inoxidable
- Disponibles en una amplia gama de opciones y sistemas hechos a la medida



## Serie en Fibra de Vidrio

### Ubicación Ordinaria

- Serie LES Simplex
- Serie LED Dúplex

### Ubicación en Lugar Peligroso

- Serie LESX Simplex, intrínsecamente seguro
- Serie LEDX Dúplex, intrínsecamente seguro

### Características Estándar Incluyen:

- Interruptores H-O-A
- Sobrecargas ajustable
- Contactos auxiliares
- NEMA® 4X
- Puerta interior del panel
- Sobrecargas térmicas
- Indicadores de falla del sello
- Medidor de tiempo transcurrido
- Baliza de alarma visual
- Puerta con cerradura

Kit del capacitor se vende por separado (solo monofásico). Para información completa del panel de control consulte literatura LED o LES.



## Serie de Acero Inoxidable

### Ubicación Ordinaria

- Serie LESS Simplex
- Serie LEDS Dúplex

### Ubicación en Lugar Peligroso

- Serie LESSX Simplex, intrínsecamente seguro
- Serie LEDSX Dúplex, intrínsecamente seguro

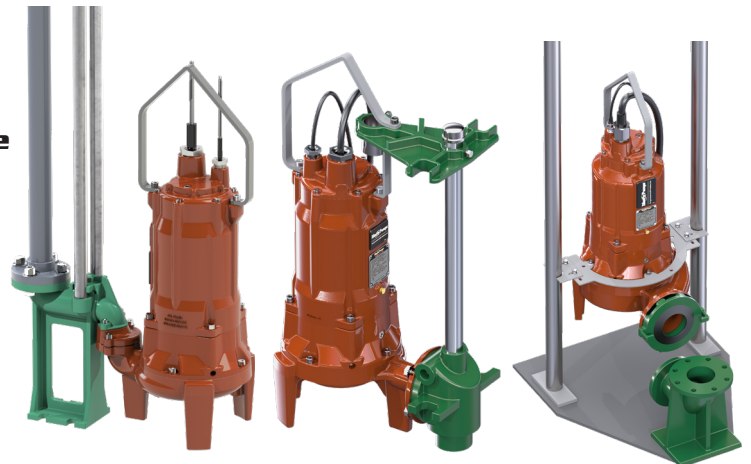
# Adaptadores

**Necesitas un adaptador? Tenemos el solución perfecta para ti!**



**Los adaptadores de riel de guía son compatibles con la mayoría de los modelos:**

- Flygt
- Barney's
- Myers
- Hydr-O-Rail



Consulta la literatura de Adaptadores para obtener las especificaciones completas del producto.

# Rieles de Guía

## Serie GR

### Sistema de Rieles ANSI de 3" & 4"

- Construcción en hierro fundido Clase 30 de alta resistencia
- Diseñado para tuberías de riel de 2" (no incluidas)
- Arandela de sellado de nitrilo de alta resistencia
- Incluye soporte superior de riel de acero inoxidable y soporte intermedio
- Recubrimiento en polvo resistente a la corrosión
- Disponible en ANSI® 3" y 4"
- Peso máximo de la bomba: 750 lbs (340 kg)

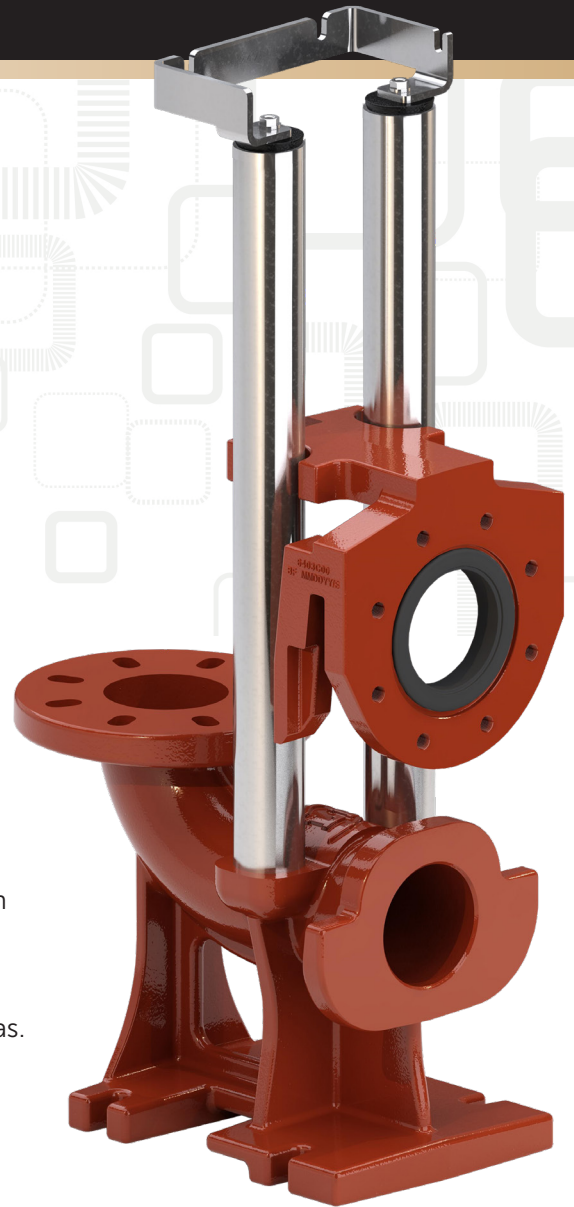
### Modelos

GR3-ANSI	3" ANSI®
GR4-ANSI	4" ANSI®
GR3NS-ANSI	3" ANSI®, Antichispa
GR4NS-ANSI	4" ANSI®, Antichispa

Consulta la documentación de la Serie-GR para especificaciones completas del producto.



Los modelos "NS" (antichispa) cuentan con una garra de bronce, ideal para instalaciones en ubicaciones peligrosas.

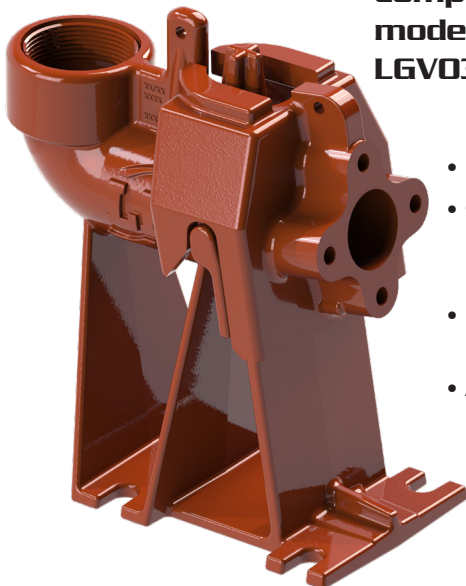


## GR30-C

### Riel de Guía para Modelos Combo-Voluta

Compatible con los modelos trituradores LGV03-07 y LHG03-07

- Descarga 3" FNPT
- Construcción en hierro fundido Clase 30 de alta resistencia
- Diseñado para tuberías de riel de guía de 1-1/4" (no incluidas)
- Arandela de sellado de nitrilo de alta resistencia



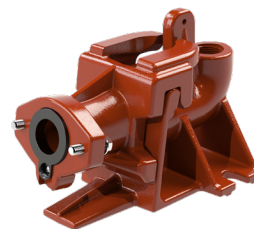
GR30-C



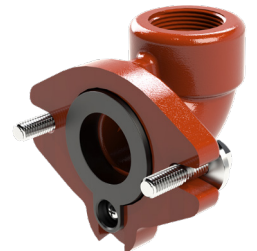
## Accesorios Serie-LG

Compatible con bombas trituradoras de 2.5 HP

GR20  
Riel de guía



G90  
Codo

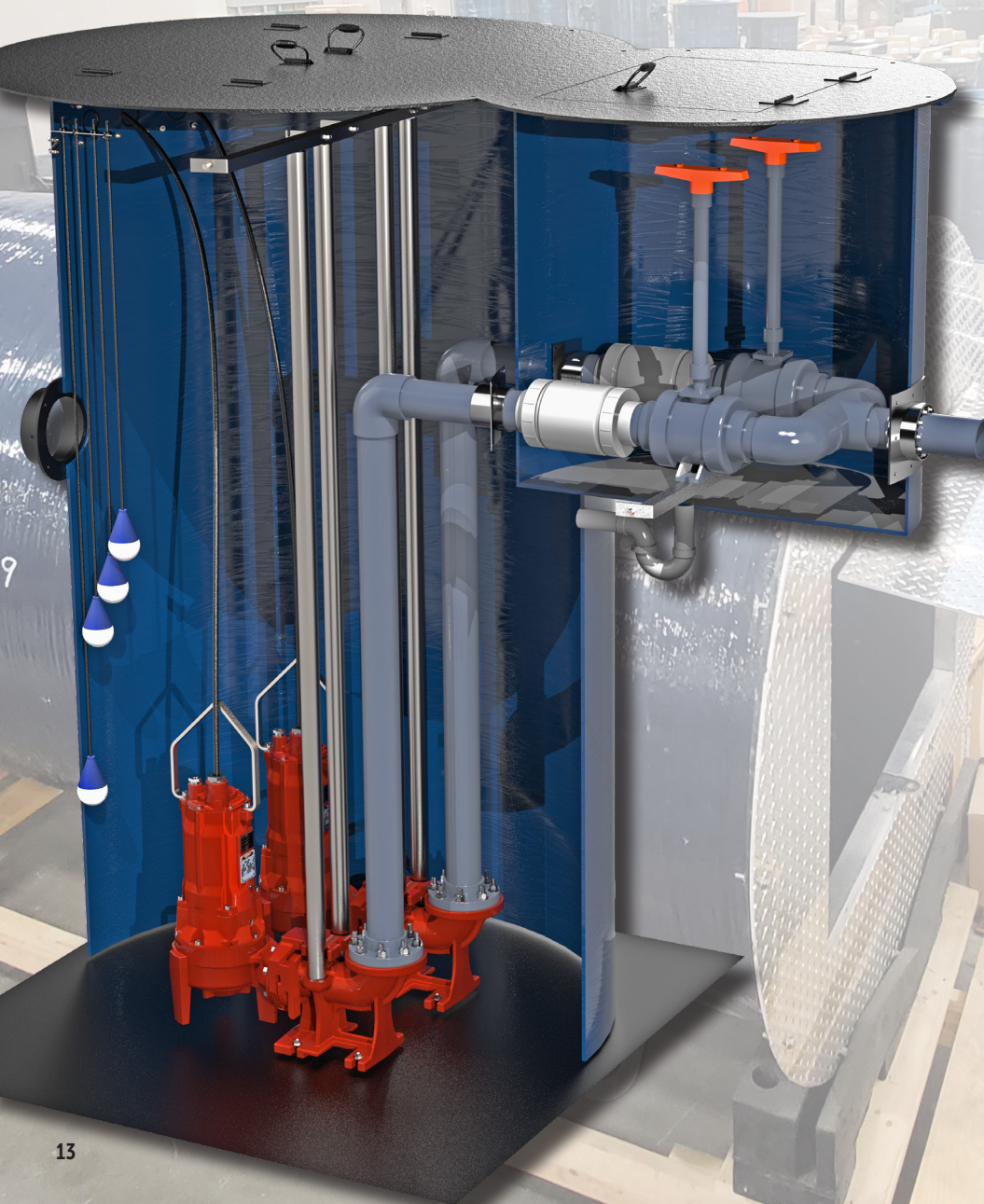
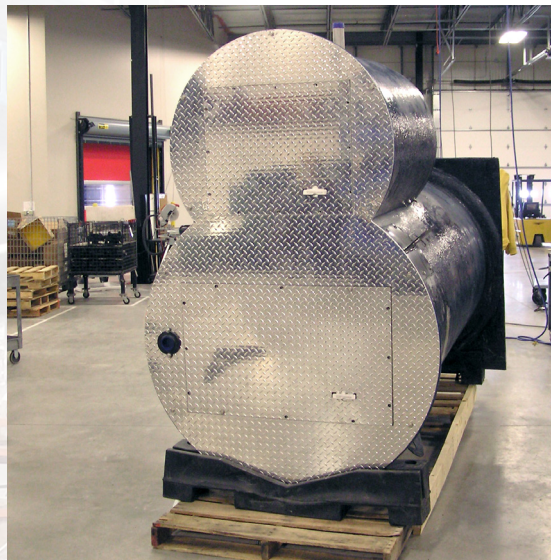


Consulta la literatura de la Serie-LGV02/LGH02 para especificaciones completas del producto.

# Liberty Engineered Pump Systems

**DEJA QUE LIBERTY  
HAGA EL TRABAJO**

Diseño de sistemas a la  
medida y cotizaciones rápidas!



# Sistemas Completos LEPS

**DISEÑAMOS. CONSTRUIMOS.**

Liberty Pumps tiene la habilidad de diseñar un sistema completo hecho a la medida específica de su aplicación. Con opciones casi ilimitadas de tanques y paneles de control, simplemente díganos sus necesidades y nuestro equipo le dará una respuesta inmediata.



La fabricación completa de los componentes internos del sistema asegura un trabajo bien hecho – configurado desde fábrica y listo para ser instalado.



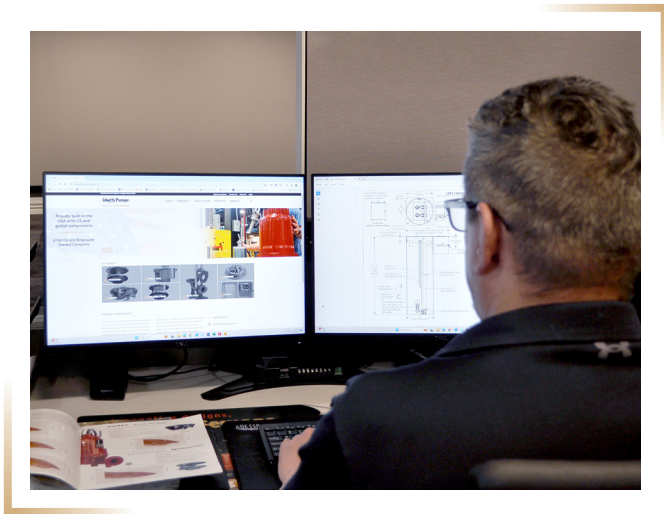
**LO HACEMOS FÁCIL.**

Nuestro equipo de diseño y técnico está listo para ayudarte.

**1-800-543-2550**

# Liberty Pumps®

Engineered **Products**



## Build-a-Pump™



Obtenga el modelo exacto  
que necesita – rápido!

[www.LibertyPumps.com/LEP/Build-a-Pump](http://www.LibertyPumps.com/LEP/Build-a-Pump)

**Servicio Técnico**

**1-800-543-2550**

**LEP@LibertyPumps.com**

## PUMP-FLO®

**Seleccionador de Bombas**

[www.LibertyPumps.com/LEP/Home/Pump-Flo](http://www.LibertyPumps.com/LEP/Home/Pump-Flo)



Para información completa del producto visite:

**[www.LibertyPumps.com/LEP](http://www.LibertyPumps.com/LEP)**

